

NobelGuide™ Planning 教室

習得内容

NobelClinician™のソフトウェアを使って、プランニングを経験し、ディスカッションを通じてインプラントの治療計画のポイントを習得することができます。



要 項

対 象

NobelGuide™またはNobelClinician™ソフトウェアユーザー
またはソフトウェアを使ったプランニングに興味がある方

日 時・会 場

2012年4月11日(水) 19:00~21:00

ノーベル・バイオケア・ジャパン品川研修室

〒108-0075

東京都港区港南2-16-1 品川イーストワンタワー16F

参加費

5,000円(税込) ※当日、受付にてお支払い下さい。
領収書を発行いたします。

定 員

10名 ※先着順での受付となります。

定員となり次第、締切とさせていただきますので、
予めご了承くださいませようお願いいたします。

講 師



下尾 嘉昭

1990年 東京歯科大学卒業

1990年 帝京大学医学部口腔外科学教室入局

1992年 帝京大学医学部救命救急センター勤務

2000年 帝京大学医学部口腔外科学教室助手

2001年 帝京大学医学部口腔外科外来医長

インプラント外来主任

2004年 岸病院高度インプラントセンター

センター長

2011年 Malo Clinic Tokyo CLINICAL DIRECTOR

厚生労働省臨床研修指導医

DGZI IMPLANT EXPERT

備 考

NobelGuide™またはNobelClinician™のプランニングデータをお持ちの先生は、当日データをご持参ください。

セミナー内にてディスカッションを行っていきます。

参加申込書

お名前

ローマ字名

医院名

医院住所 〒

電話番号

—

—

FAX番号

—

—

E-mail

ご出身校/ご卒業期

/

年卒業

NobelGuide™またはNobelClinician™ソフトウェアユーザーですか

はい

いいえ

当日NobelGuide™またはNobelClinician™のプランニングデータをお持ちになられますか

はい

いいえ

ご提供いただいた情報は、目的以外の用途に使用いたしません。また漏洩のないように取扱いには厳重に注意いたします。

お申込先FAX : 03-6717-6107

(セールスサポート)



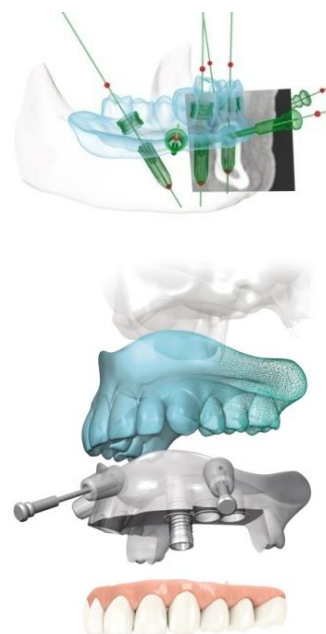
正確なCTデータを全ての症例に

NobelGuide™ Planning 教室のご案内

優れた治療計画で予知性の高い臨床を

インプラント治療における正確で低侵襲な治療方法は、患者ニーズに応えると共に安心・安全な治療を行う上で非常に重要なポイントとなります。

NobelGuide™ Planning 教室では、CTデータを利用したNobelClinician™ソフトウェアを用いて、インプラント埋入位置・手術計画を講師の先生や参加者の先生と一緒に考え、インプラントの治療計画のポイントを習得して頂けます。



NobelGuide™ はCTデータを利用したコンピューター上の治療シミュレーションからインプラント埋入までの一連のインプラント治療をより安全で正確にサポートします。

NobelGuide™ Planning 教室の特徴

- NobelClinician™ソフトウェアを使用して、プランニングを経験
- インプラント埋入位置・手術計画を講師の先生や参加者の先生と一緒に検討し、ディスカッションを通じてインプラントの治療計画のポイントを習得
- NobelClinician™ のソフトウェアをお持ちでなくても参加頂けます
- 参加費: 5,000円 (税込)

【お問合せ先】ノーベル・バイオケア・ジャパン株式会社
マーケティング部 研修グループ 03-5495-7101

www.nobelbiocare.co.jp

