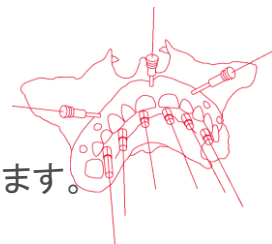


# NobelGuide™ Planning 教室

## 習得内容

NobelClinician™のソフトウェアを使って、プランニングを経験し、ディスカッションを通じてインプラントの治療計画のポイントを習得することができます。



## 要 項

### 対 象

NobelGuide™またはNobelClinician™ソフトウェアユーザー  
またはソフトウェアを使ったプランニングに興味がある方

日時・会場 ※日程変更の可能性がございます

2012年5月23日(水) 19:00~21:00

ノーベル・バイオケア・ジャパン 品川研修室  
〒108-0075  
東京都港区港南2-16-1品川イーストワンタワー16F

### 参加費

5,000円(税込) ※当日、受付にてお支払い下さい。  
領収書を発行いたします。

### 定 員

30名 ※先着順での受付となります。  
定員となり次第、締切とさせて頂く場合がございますので、  
予めご了承くださいませようお願いいたします。

### 講 師



三好 敬三

1986年昭和大学歯学部卒業。1999年  
インプラントセンター21開院。2003年  
三好デンタルクリニック開業。デンタル  
コンセプト21会長。日本口腔インプラ  
ント学会認定医、Osseointegration  
Study Club Japan常任理事、日本口  
腔インプラント学会、EAO学会会員。  
昭和大学歯学部顎口腔疾患制御外科  
学教室兼任講師

### 備 考(お願い)

ノーベルガイドのプランニングデータをお持ちの先生は、開  
催日10日前までにデータを弊社セールスサポートまでお送  
り下さい。セミナー内にてディスカッションを行っていきま  
す。(ご参加の先生方へケースプレゼン用データをお送りいた  
しますので、ご確認の程、よろしくお願い申し上げます)

## 参加申込書

お名前	ローマ字名
①NobelGuide™のプランニングデータをお持ちですか？ <input type="checkbox"/> はい <input type="checkbox"/> いいえ	
①で『はい』とお答えの方は、 NobelGuide™のプランニングデータを、指定のCD-RW(事前にお送りします)におとし、参加日の10日前までに弊社セールスサポート へお送り下さい。 ・参加者のプランニングデータの件数が多い場合は、三好先生に事前選択頂き、“ケースプレゼンテーション”にて使用致します。 ・尚、期限に間に合わず、当日お持ちになるデータに関しては、限られた時間内で行われる為、“ケースプレゼンテーション”として 使用できない可能性がございますが、随時三好先生へご相談頂ければと思います。	
医院名	
医院住所 〒	
電話番号 - -	FAX番号 - -
E-mail	
ご出身校/ご卒業期 /	年卒業
NobelGuide™ ソフトウェアユーザーですか <input type="checkbox"/> はい <input type="checkbox"/> いいえ	

ご提供いただいた情報は、目的以外の用途に使用いたしません。また漏洩のないように取扱いには厳重に注意いたします。

お申込先FAX : 03-6717-6107

(セールスサポート)



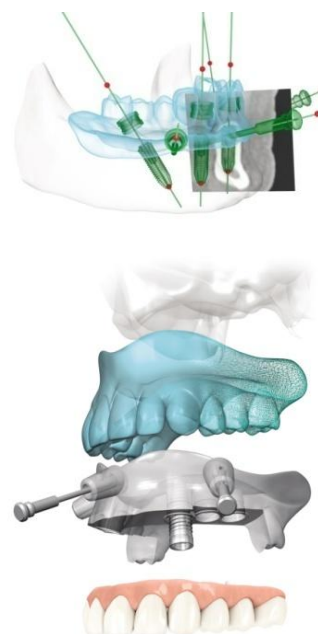
正確なCTデータを全ての症例に

# NobelGuide™ Planning 教室のご案内

## 優れた治療計画で予知性の高い臨床を

インプラント治療における正確で低侵襲な治療方法は、患者ニーズに応えると共に安心・安全な治療を行う上で非常に重要なポイントとなります。

NobelGuide™ Planning 教室では、CTデータを利用したNobelClinician™ソフトウェアを用いて、インプラント埋入位置・手術計画を講師の先生や参加者の先生と一緒に考え、インプラントの治療計画のポイントを習得して頂けます。



**NobelGuide™** はCTデータを利用したコンピューター上の治療シミュレーションからインプラント埋入までの一連のインプラント治療をより安全で正確にサポートします。

## NobelGuide™ Planning 教室の特徴

- NobelClinician™ソフトウェアを使用して、プランニングを経験
- インプラント埋入位置・手術計画を講師の先生や参加者の先生と一緒に検討し、ディスカッションを通じてインプラントの治療計画のポイントを習得
- NobelClinician™ のソフトウェアをお持ちでなくても参加頂けます
- 参加費: 5,000円 (税込)

【お問合せ先】ノーベル・バイオケア・ジャパン株式会社  
マーケティング部 研修グループ 03-5495-7101

[www.nobelbiocare.co.jp](http://www.nobelbiocare.co.jp)

