

NobelGuide™ アドバンスコース

NobelGuide™ をさらに臨床応用いただく上で、適用できる様々な症例について学びます。無歯顎・部分欠損症例さらには抜歯即時への適用など、それぞれの臨床例を用いて実践的にその外科・補綴術式のポイントを解説いたします。特にご質問の多い部分欠損症例について、確実にマスターいただき理解を深めるコースです。

習得内容

- イミディエートファンクションにおける定義・適応について理解する
- NobelGuide™ の新概念(抜歯即時)への適用を習得する
- フラップまたはフラップレス、様々なケースに対応できる汎用性について理解を深める
- ガイデッドサージェリーにおいて発生し得るトラブルへの対応方法を学ぶ

要 項

対 象	インプラント治療 経験者 (NobelGuide™ 経験者)
日 程	2012年 8月 26日(日) 10:00~17:00
会 場	大阪 梅田スカイビル
参加費	50,000円(税込/模型代・昼食代を含む)
定 員	20名 ※先着順での受付となります。定員となり次第、締切とさせていただきますので、予めご了承くださいませようお願いいたします。
講 師	木津 康博 先生

プログラム ※各項目・研修内容は変更の可能性がございます。

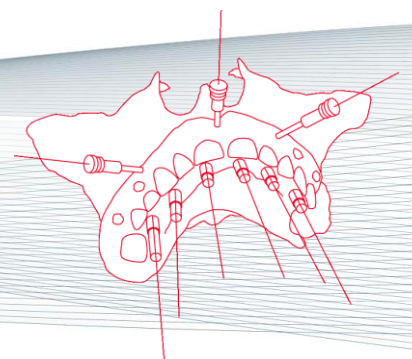
Hands On
あり

講 義

- ▶ イミディエートファンクションについて
 - ・エビデンスにもとづいた定義、適応
- ▶ NobelGuide™ コンセプト
 - ・新概念にもとづく適応症拡大について (抜歯即時埋入)
 - ・骨量、骨質の違いによる初期固定の得方のちがいについて
- ▶ ケースセレクションについて / 外科・補綴術式、またそのポイント
 - ・様々な臨床例を用いたケーススタディー <ビデオサージェリー>
フル/パーシャルケース、フラップ/フラップレスケース
- ▶ トラブルシューティング
 - ・ガイデッドサージェリーに発生し得るトラブル対応について
- ▶ NobelClinician™ の特徴 (臨床ケースを用いたデモ)
- ▶ Q&A まとめ

実 習

- ▶ 抜歯窩へのNobelActive™ ガイデッド埋入実習



木津 康博

1993年 東京歯科大学卒業

1997年 東京歯科大学大学院歯学研究科終了(歯科博士授与)

1997-2007年 東京歯科大学オーラルメディスン 口腔外科学講座

2002-2003年 Clinical, Research Fellow Craniofacial Osseointegration and Maxillofacial Prosthetic Rehabilitation Unit (COMPRU), University of Alberta, CANADA

2004-2007年 東京歯科大学市川総合病院歯科 口腔外科 医長

2007年 横浜口腔インプラントセンターセンター 開設

2008年 医)木津歯科デンタルステーション横浜 開設

2012年 オーラル&マキシロフェイシャル ケアクリニック横浜 開設

東京歯科大学オーラルメディスン 口腔外科学講座 臨床講師

東京歯科大学水道橋病院 口腔インプラント科 臨床講師

講師コメント

インプラント修復におけるAdvanced Digital Technologyとして、NobelGuide™によるガイドサージェリーは重要な位置づけとなっています。

NobelGuide™を用いることで、通常埋入と比較して多くの利点があります。導入コースでは、骨量の良好な症例における基本的な手技についてお話させていただきました。本アドバンスコースでは、患者ニーズへさらに対応し、適応症を拡大するためのガイドサージェリーの実践方法をマスターしていただきます。

8/26 参加申込書

下記申込書にご記入のうえ、FAXにてお申込みください。追ってお申込みの受領および受講料のご案内をFAXにてご連絡いたします。なお、ご入金をもって正式なお申込みとさせていただきます。ご入金後の返金はいたしかねますので予めご了承ください。また、銀行振込の場合、領収書の発行はいたしかねます。

お名前

ローマ字名

職 種 歯科医師(開業医) 歯科医師(勤務医) 歯科医師(大学勤務) 歯科技工士 歯科衛生士・スタッフ

施設名

顧客番号

住 所 〒

電話番号

FAX番号

E-mail

ご出身校/ご卒業年度

/ 年卒業

決済方法 クレジットカード決済(製品購入にご使用のカード その他のカード→追ってご連絡します) / 銀行振込

事前アンケート

1. 現在シミュレーションソフトを使用していますか。

はい <SimPlant / iCAT / 10DR / その他()> いいえ

2. NobelGuide™またはNobelClinician™ソフトをご使用いただいておりますか。

購入済 未購入 検討中

3. NobelGuide™を用いたオペをされたことがありますか。

ある ない

4. NobelActive™の導入について

興味がある 導入検討中 既に導入している(埋入本数 _____ 本) 他社のシフティングインプラントを使用している

5. 本セミナーで取り上げてほしい内容・質問等をご記入ください。

※ご協力ありがとうございました。ご提供いただいた情報は、目的以外の用途に使用いたしません。また漏洩のないように取扱いには厳重に注意いたします。

お申込先

Fax.03-5495-3250

主催:ノーベル・バイオケア・ジャパン株式会社

108-0075 東京都港区港南2-16-4品川グランドセントラルタワー8F

03-5495-7101(マーケティング部 研修グループ)

www.nobelbiocare.co.jp