

NobelGuide™ 導入コース

NobelClinician™を用いた術前診断の優位性をふまえ、臨床に即した外科・補綴術式を学びます。システムのコンセプトから診断、ガイドドサージェリーに至るまでの流れについて、ステップを追いながらその留意点とともに解説いたしますので、既にNobelGuide™を導入され、これから活用いただく方、または導入の検討をされている方へ適するセミナーです。

習得内容

- インプラント診断の重要性とその付加価値について理解を深める
- ガイデッドサージェリーをふまえたプランニングの注意点を学ぶ
- ガイデッドサージェリーの非常に高い予知性・安全性について理解する
- ノーベルガイドを用いた外科術式のポイントとコツを習得する

要 項

対 象	インプラント治療 経験者 ならびに 未経験者
日 程	2012年 10月 21日(日) 10:00~17:00
会 場	ノーベル・バイオケア・ジャパン(株) 品川研修室
参加費	50,000円(税込/模型代・昼食代を含む)
定 員	20名 ※先着順での受付となります。定員となり次第、締切とさせていただきますので、予めご了承くださいようお願いいたします。
講 師	木津 康博 先生

プログラム ※各項目・研修内容は変更の可能性がございます。

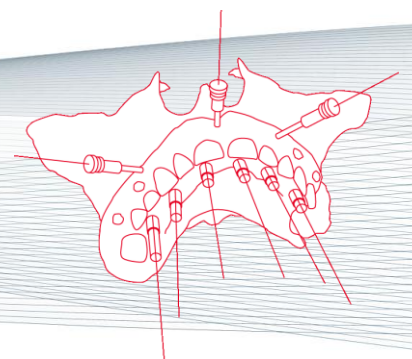
Hands On
あり

講 義

- ▶ NobelGuide™ コンセプト
 - ・ラジオグラフィックガイド、CT撮影のポイント
 - ・テンプレート納品からプロビジョナル製作までの流れ
 - ・オペまでの準備における注意点
- ▶ ガイデッドサージェリーをふまえたプランニングのポイント
- ▶ 外科・補綴術式について、またそのポイント
- ▶ ベーシックな適応症例を用いたケーススタディー
＜ビデオサージェリー＞
- ▶ Q&A まとめ

実 習

- ▶ NobelClinician™ソフトウェア操作トレーニング
- ▶ インプラント埋入
 - ・テンプレートを用いた臼歯部部分欠損への埋入



木津 康博

1993年 東京歯科大学卒業

1997年 東京歯科大学大学院歯学研究科修了(歯科博士授与)

1997-2007年 東京歯科大学オーラルメディシン 口腔外科学講座

2002-2003年 Clinical, Research Fellow Craniofacial Osseointegration and Maxillofacial Prosthetic Rehabilitation Unit (COMPRU), University of Alberta, CANADA

2004-2007年 東京歯科大学市川総合病院 歯科口腔外科 医長

2007年 横浜口腔インプラントセンターセンター 開設

2008年 医)木津歯科デンタルステーション横浜 開設

2012年 オーラル&マキシロフェイシャル ケアクリニック横浜 開設

東京歯科大学オーラルメディシン 口腔外科学講座 臨床講師

東京歯科大学水道橋病院 口腔インプラント科 臨床講師

講師コメント

近年、患者ニーズとして安全で低侵襲性の治療が注目されています。

NobelGuide™は安全確実なシミュレーションとガイドを用いたフラップレス手術、即時負荷を可能とする新しい治療方法です。

先生方のスキルに応じたNobelGuide™の実践方法をマスターしていただきます。

10/21 参加申込書

下記申込書にご記入のうえ、FAXにてお申込みください。追ってお申込みの受領および受講料のご案内をFAXにてご連絡いたします。なお、ご入金をもって正式なお申込みとさせていただきます。ご入金後の返金はいたしかねますので予めご了承ください。また、銀行振込の場合、領収書の発行はいたしかねます。

お名前

ローマ字名

職 種 歯科医師(開業医) 歯科医師(勤務医) 歯科医師(大学勤務) 歯科技工士 歯科衛生士・スタッフ

施設名

顧客番号

住 所 〒

電話番号

FAX番号

E-mail

ご出身校/ご卒業年度

年卒業

決済方法

クレジットカード決済(製品購入にご使用のカード その他のカード→追ってご連絡します) / 銀行振込

事前アンケート

- 現在シミュレーションソフトを使用していますか。
 はい <SimPlant / iCAT / 10DR / その他()> いいえ
- NobelGuide™またはNobelClinician™ソフトをご使用いただいておりますか。
 購入済 未購入 検討中
- NobelGuide™を用いたオペをされたことがありますか。
 ある ない
- 本セミナーで取り上げてほしい内容・質問等をご記入ください。

※ご協力ありがとうございました。ご提供いただいた情報は、目的以外の用途に使用いたしません。また漏洩のないように取扱いには厳重に注意いたします。

お申込先

Fax.03-5495-3250

主催:ノーベル・バイオケア・ジャパン株式会社

108-0075 東京都港区港南2-16-4品川グランドセントラルタワー8F
03-5495-7101(マーケティング部 研修グループ)

www.nobelbiocare.co.jp