

# NobelGuide® Planning教室

## 習得内容

NobelClinician®のソフトウェアを使って、プランニングを経験し、  
ディスカッションを通じてインプラントの治療計画のポイントを習得することができます。



## 要 項

### 対 象

NobelGuide または NobelClinician ソフトウェアユーザー  
またはソフトウェアを使ったプランニングに興味がある方

### 日 時・会 場

2017年6月10日(土) 18:00~20:00

TKP札幌カンファレンスセンター

札幌市中央区北3条西3丁目1-6  
小暮ビル7F 7A会議室

TEL:011-252-3165

### 参加費

歯科医師 5,000円(税込)

歯科技工士 2,000円(税込)

※当日、受付にてお支払い下さい。領収書を発行いたします。

### 講 師



北所 弘行

北海道医療大学歯学部 講師  
(生体機能・病態学系 顎顔面外科学分野)

1995年 北海道医療大学歯学部卒業

1999年 北海道医療大学大学院歯学研究科修了  
歯学博士

所属学会等

日本口腔外科学会 専門医

日本口腔インプラント学会 専門医

日本顎顔面インプラント学会 指導医

デンタルコンセプト21 北海道支部長

北海道形成歯科研究会 顧問

### 定 員

20名

※先着順での受付となります。

定員となり次第、締切とさせていただきますので、  
予めご了承くださいませようお願いいたします。

### 備 考

NobelGuide または NobelClinician のプランニングデータを

お持ちの先生は、当日データをご持参ください。

セミナー内にてディスカッションを行っていきます。

## 参加申込書

お名前	ローマ字名
医院名	
医院住所 〒	
電話番号	FAX番号
E-mail	
ご出身校/ご卒業期	/ 年卒業
NobelGuide または NobelClinician ソフトウェアユーザーですか	<input type="checkbox"/> はい <input type="checkbox"/> いいえ
当日 NobelGuide または NobelClinician のプランニングデータをお持ちになられますか	<input type="checkbox"/> はい <input type="checkbox"/> いいえ

ご提供いただいた情報は、目的以外の用途に使用いたしません。また漏洩のないように取扱いには厳重に注意いたします。

お申込先FAX: 03-6408-4172

(セールスサポート)



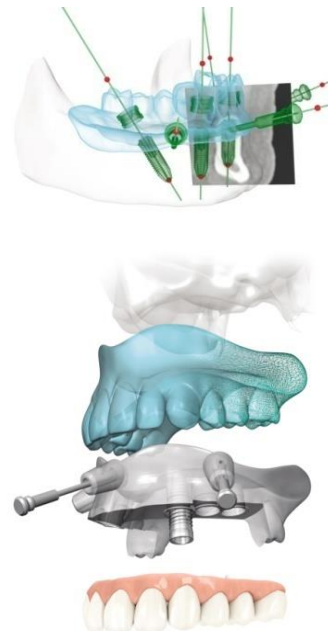
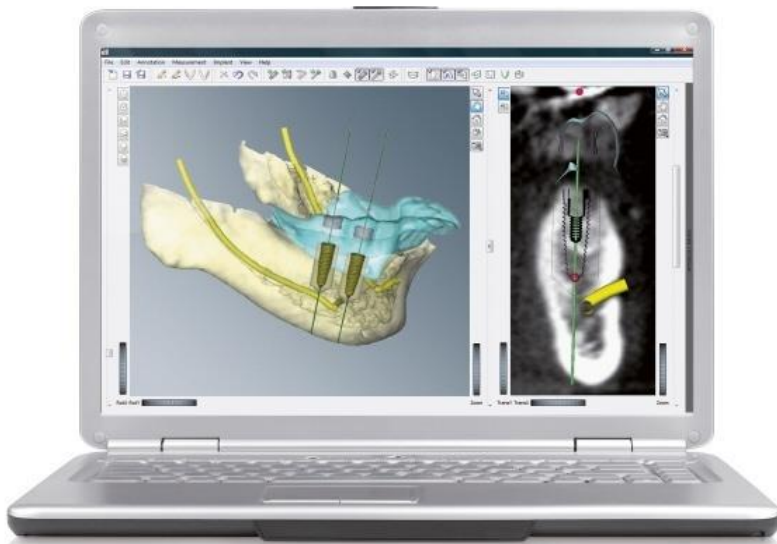
正確なCTデータを全ての症例に

# NobelGuide® Planning 教室のご案内

優れた治療計画で予知性の高い臨床を

インプラント治療における正確で低侵襲な治療方法は、患者ニーズに応えると共に安心・安全な治療を行う上で非常に重要なポイントとなります。

NobelGuide® Planning 教室では、CTデータを利用したNobelClinicianソフトウェアを用いて、インプラント埋入位置・手術計画を講師の先生や参加者の先生と一緒に考え、インプラントの治療計画のポイントを習得して頂けます。



**NobelGuide** はCTデータを利用したコンピューター上の治療シミュレーションからインプラント埋入までの一連のインプラント治療をより安全で正確にサポートします

## NobelGuide® Planning 教室の特徴

- NobelClinicianソフトウェアを使用して、プランニングを経験
- インプラント埋入位置・手術計画を講師の先生や参加者の先生と一緒に検討し、ディスカッションを通じてインプラントの治療計画のポイントを習得
- NobelClinicianのソフトウェアをお持ちでなくても参加頂けます
- 参加費: 5,000円 (税込)

主催: ノーベル・バイオケア・ジャパン株式会社

〒140-0001 東京都品川区北品川4-7-35 御殿山トラストタワー13F

【お問合せ先】マーケティング部 研修グループ 03-6408-4209

[www.nobelbiocare.co.jp](http://www.nobelbiocare.co.jp)

