

# NobelGuide® Planning教室

## 習得内容

NobelClinician®のソフトウェアを使って、プランニングを経験し、ディスカッションを通じてインプラントの治療計画のポイントを習得することができます。



## 要項

### 対象

NobelGuideまたはNobelClinicianソフトウェアユーザー  
またはソフトウェアを使ったプランニングに興味がある方

### 日時・会場

2014年10月8日(水) 19:00~21:00

オーラル&マキシロフェイシャルケアクリニック横浜 研修室  
〒220-0012  
横浜市西区みなとみらい4-6-2  
みなとみらいグランドセントラルタワー2F

### 参加費

5,000円(税込) ※当日、受付にてお支払い下さい。  
領収書を発行いたします。

### 定員

20名 ※先着順での受付となります。  
定員となり次第、締切とさせていただきますので、  
予めご了承くださいませようお願いいたします。

### 講師



木津 康博

1993年東京歯科大学卒業。1997年東京歯科大学大学院歯学研究科修士(歯科博士授与)。1997-2007年東京歯科大学オーラルメディスン口腔外科学講座。2002-2003年Clinical, Research Fellow Craniofacial Osseointegration and Maxillofacial Prosthetic Rehabilitation Unit (COMPRU), University of Alberta, CANADA。2004-2007年東京歯科大学市川総合病院 歯科口腔外科 医長。2007年横浜口腔インプラントセンター開設。2008年医)木津歯科デンタルステーション横浜 開設。2012年オーラル&マキシロフェイシャルケアクリニック横浜 開設。  
東京歯科大学オーラルメディスン 口腔外科学講座 臨床講師、東京歯科大学水道橋病院 口腔インプラント科臨床講師

### 備考

NobelGuideまたはNobelClinicianのプランニングデータをお持ちの先生は、当日データをご持参ください。  
セミナー内にてディスカッションを行っていきます。

## 参加申込書

|  |  |
|--|--|
| お名前  | ローマ字名  |
| 医院名  |  |
| 医院住所 〒   |  |
| 電話番号   | FAX番号  |
| E-mail   |  |
| ご出身校/ご卒業期  | 年卒業  |
| NobelGuideまたはNobelClinicianソフトウェアユーザーですか           | <input type="checkbox"/> はい <input type="checkbox"/> いいえ |
| 当日NobelGuideまたはNobelClinicianのプランニングデータをお持ちになられますか | <input type="checkbox"/> はい <input type="checkbox"/> いいえ |

ご提供いただいた情報は、目的以外の用途に使用いたしません。また漏洩のないように取扱いには厳重に注意いたします。

お申込先FAX : 03-6717-6107

(セールスサポート)



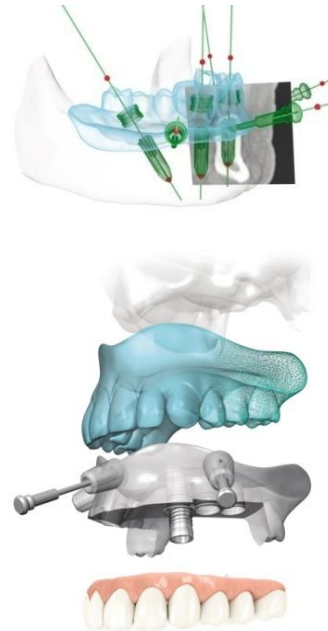
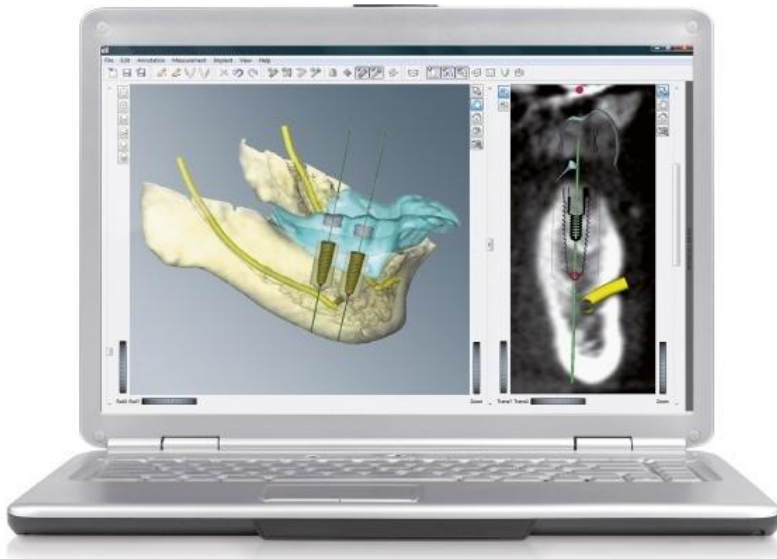
正確なCTデータを全ての症例に

# NobelGuide® Planning 教室のご案内

## 優れた治療計画で予知性の高い臨床を

インプラント治療における正確で低侵襲な治療方法は、患者ニーズに応えると共に安心・安全な治療を行う上で非常に重要なポイントとなります。

NobelGuide® Planning 教室では、CTデータを利用したNobelClinicianソフトウェアを用いて、インプラント埋入位置・手術計画を講師の先生や参加者の先生と一緒に考え、インプラントの治療計画のポイントを習得して頂けます。



**NobelGuide** はCTデータを利用したコンピューター上の治療シミュレーションからインプラント埋入までの一連のインプラント治療をより安全で正確にサポートします

## NobelGuide® Planning 教室の特徴

- NobelClinicianソフトウェアを使用して、プランニングを経験
- インプラント埋入位置・手術計画を講師の先生や参加者の先生と一緒に検討し、ディスカッションを通じてインプラントの治療計画のポイントを習得
- NobelClinicianのソフトウェアをお持ちでなくても参加頂けます
- 参加費: 5,000円 (税込)

主催: ノーベル・バイオケア・ジャパン株式会社

108-0075 東京都港区港南2-16-4 品川グランドセントラルタワー8F

【お問合せ先】マーケティング部 研修グループ 03-5495-7101

[www.nobelbiocare.co.jp](http://www.nobelbiocare.co.jp)

