

日 程：2017年
6/25(日) 10:00-16:00

対 象：インプラント治療 経験者・未経験者

参加費：30,000円 (税込/昼食代を含む)

会 場：TKP仙台東ロビジネスセンター 会議室 2C **定 員**：30名

宮城県仙台市 宮城野区榴岡1-6-30
 ディーグランツ仙台ビル 2F

※先着順での受付となります。定員となり次第締切とさせていただきますので、予めご了承ください。

概 要

NobelClinicianを用いた術前診断の優位性をふまえ、臨床に即したガイドッドサージェリーにおける外科・補綴術式を学びます。部分欠損・無歯顎症例さらには抜歯即時への適応など、NobelGuide を臨床応用いただく上での実践的なポイントに加え、新機能による新たなデジタルワークフローについても解説いたします。

習得内容

- ガイドッドサージェリーの臨床実践を習得する
- NobelClinician とGenion Scanner の融合による新ガイドッドシステムの有効性を理解する
- ガイドッドサージェリー特有の留意点や発生し得るトラブルへの対応方法を学ぶ

講 師

木津 康博

東京歯科大学オーラルメディスン
口腔外科学講座 臨床講師

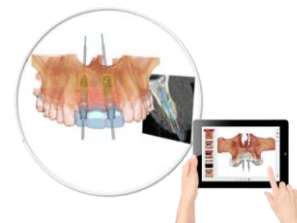
東京歯科大学水道橋病院
口腔インプラント科 臨床講師

日本顎顔面インプラント学会指導医



略 歴

1993年 東京歯科大学卒業
 1997年 東京歯科大学大学院歯学研究科修了(歯科博士授与)
 1997-2007年 東京歯科大学オーラルメディスン 口腔外科学講座
 2002-2003年 Clinical, Research Fellow Craniofacial Osseointegration and Maxillofacial Prosthetic Rehabilitation Unit (COMPRU), University of Alberta, CANADA
 2004-2007年 東京歯科大学市川総合病院 歯科口腔外科 医長
 2008年 医)木津歯科デンタルステーション横浜 開設
 2012年 オーラル&マキシロフェイシャル ケアクリニック横浜 開設



セミナープログラム

※各項目・研修内容は変更の可能性がございます。

- ▶ ガイドッドサージェリーをふまえたプランニングのポイント
- ▶ 様々な応用症例への対応(フラップ/フラップレスケース、抜歯即時ケース)
- ▶ 骨形態、骨密度の違いによる初期固定の得方の違いについて
- ▶ イミディエートファンクション、エビデンスにもとづいた定義、適応
- ▶ ガイドッドサージェリーに発生し得るトラブル対応について

お名前 ローマ字名

職 種 歯科医師(開業医) 歯科医師(勤務医) 歯科医師(大学勤務) 歯科技工士 歯科衛生士・スタッフ
 (ご開業予定 なし・あり_時期: 頃)

勤務先名 顧客番号

勤務先住所 〒

電話番号 — — FAX番号 — —

E-mail ※本コースのレビュー、今後のコース情報などをメール配信致します。

受け取る 受け取らない

決済方法 クレジットカード決済(製品購入にご使用のカード その他のカード→追ってご連絡します) / 銀行振込

※ご入金をもって正式なお申込みとさせていただきます。ご入金後の返金はいたしかねますので予めご了承ください。また、銀行振込の場合、領収書の発行はいたしかねます。
 ※ご提供いただいた情報は、目的以外の用途に使用いたしません。また漏洩のないように取扱いには厳重に注意いたします。

お申込先FAX: **03-6408-4175**

主 催:ノーベル・バイオケア・ジャパン株式会社
 【お問合せ先】営業部 小野寺 080-8826-3921