

効率的な臨床フローを実現する インテグレイティッド・トリートメント・ワークフロー

インテグレイティッド・トリートメント・ワークフロー*は、少数歯欠損症例にフォーカスし、ノーベルクリニシャン・ソフトウェア (Ver.2.3以降)、ノーベルプロセラ G2 システム、ノーベルガイド・コンセプトに沿ったガイドド・サージェリーをリンクさせ、診断から修復までの一連の流れを効率良く進めるノーベルバイオケアの新しい提案です。新しいワークフローでトリートメント・パートナーとの共同作業がさらに効率化されます。

1 診断と治療の開始



詳細な3Dビューで患者様の口腔内を評価
 - CB (CT) スキャンを使用して、歯列全体のスキニングを行います。ノーベルクリニシャン・ソフトウェア上で、臨床写真と併せて評価します。
 - 次のステップに進む前に患者様から治療計画について承諾をもらいます。

2 補綴情報のデジタル化



補綴情報の収集
 - ノーベル プロセラスキャナー ジェニオン II で欠損部をワックスアップした模型のスキニングを行い、軟組織データを含む情報収集を行います。
 - 診断用セットアップをスキャンするオプションもあり、歯肉や補綴物の形態をデジタル情報化できます。

3 情報を共有・確認しながら治療計画



あらゆる情報を活用した治療計画
 - ノーベルクリニシャンのスマートフュージョン・テクノロジーを使用して、患者様の (CB) CTデータと診断用セットアップデータを融合させ、ビジュアル化します。
 - ノーベルクリニシャン・ビューアおよびノーベルクリニシャン・コミュニケーターにより、トリートメント・パートナーとの治療計画の共有・確認もスムーズです。

4 インプラント埋入フリーハンドまたはガイドド



十分な治療計画とインプラント埋入
 - ノーベルクリニシャン・ソフトウェアにより計画をたてた後、フリーハンドのインプラント埋入を実行、またはサージカルテンプレートを発注し、ガイドド・サージェリーを選択、実行できます。
 - サージカルテンプレートはガイドド・パイロット・ドリリング用 (少数歯欠損症例にのみ対応) とフルガイドド・インプラント埋入の2種類よりお選びいただけます。

5 補綴デザインと補綴物装着

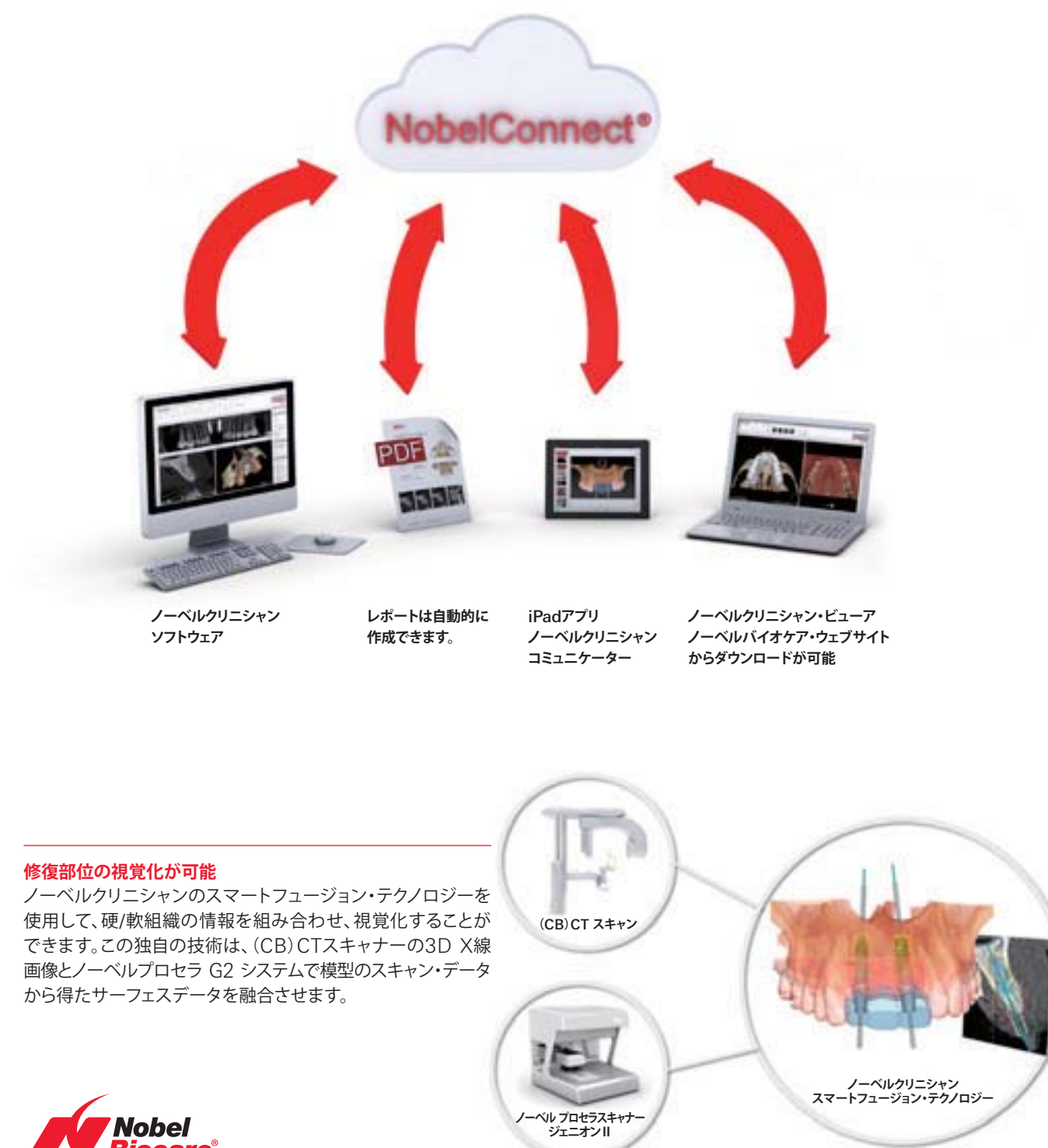


優れた修復を実現
 患者様のご要望に応じて、多様な補綴ソリューションからお選びいただけます。

効果的なコミュニケーションが可能に

ネットワークの拡大

- 歯科医師、歯科技工士、X線技師など、複数のトリートメント・パートナーと治療計画の共有・確認ができます。
- データはオンライン (ノーベルコネット) で安全に保管され、外出先からでもアクセスが可能です。

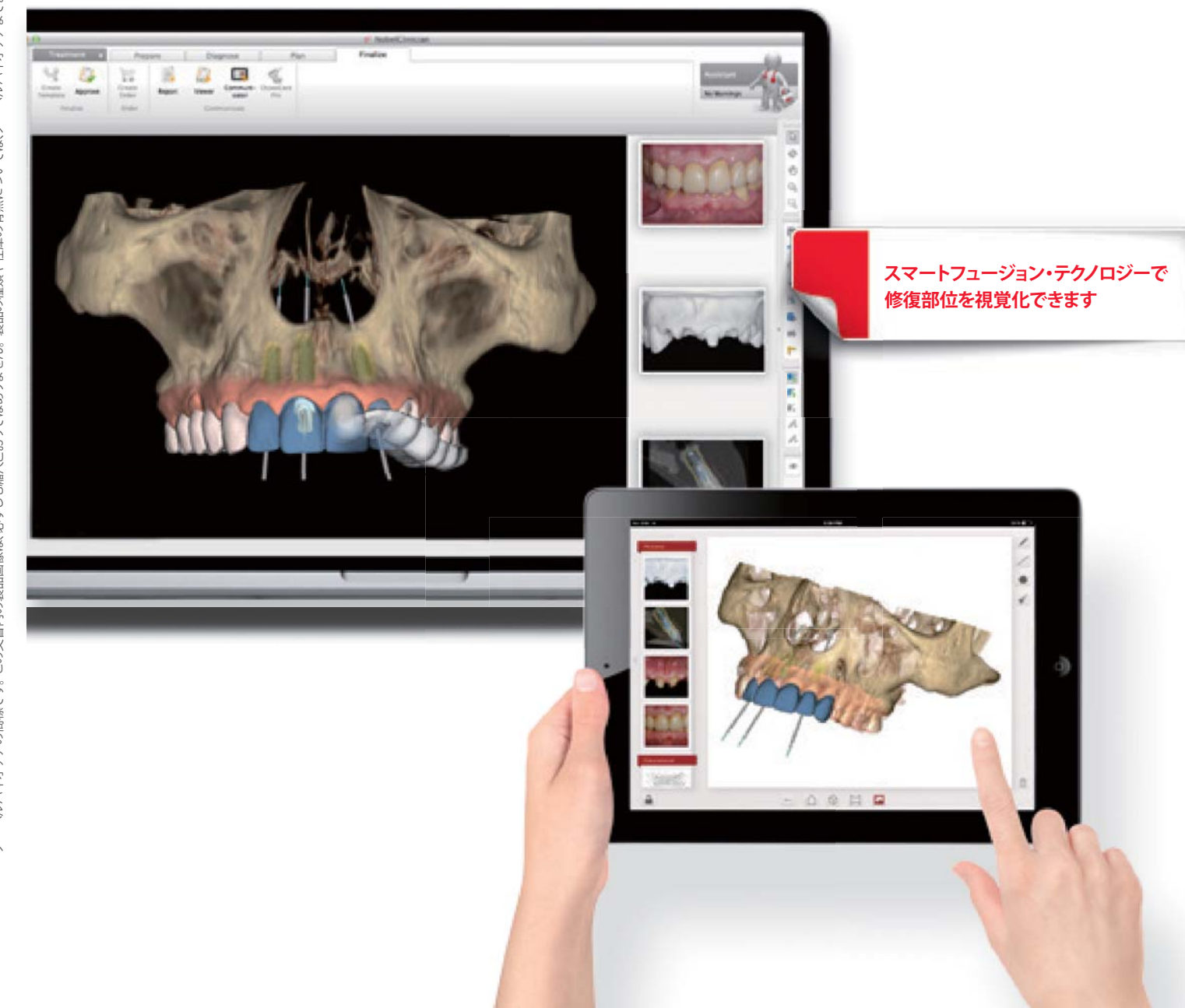


(届出番号: 13B1X00052000040)

M1233D JP 1607 Printed in Japan © Nobel Biocare Services AG, 2016 All rights reserved. ノーベルバイオケアのロゴおよびその他のロゴは他のすべての商標は、別途記載されていない限り、また文脈から明白である場合を除き、ノーベルバイオケアの商標です。この文書の内容は機密情報であり、無断での複製、転載、または公開は厳禁です。

ノーベルクリニシャン・ソフトウェア

診断、治療計画、患者様とのコミュニケーションにユーザーフレンドリーなソフトウェア



スマートフュージョン・テクノロジーで
修復部位を視覚化できます

* インテグレイティッド・トリートメント・ワークフローは少数歯欠損症例 (残存歯6歯以上) にのみ適応します。

症例提供: Dr. Roland Glauser

ペイシェントフローをスムーズに・・・ ノーベルクリニシャン・ソフトウェア

ノーベルクリニシャン・ソフトウェアは、**診査・診断、治療計画、患者様とのコミュニケーション**に活用できる、最新技術を駆使したユーザーフレンドリーなソフトウェアです。一連の歯科インプラント治療をより安全で正確に行うため、あらゆる面からサポートします。

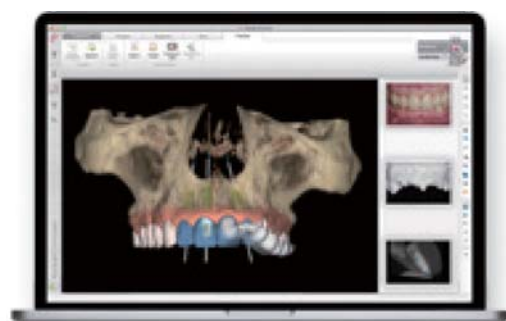
広がるネットワーク

治療プロセス開始時から、ノーベルクリニシャンの優れたコミュニケーション・ツール「ノーベルクリニシャン・コミュニケーター」やノーベルクリニシャン・ビューアがトリートメント・パートナーとの円滑な情報共有を実現します。



最終補綴形態のビジュアル化

ソフトウェアを使用した診査・診断と治療計画により、治療プロセスにおける想定外の事象を回避することにつながります。



手術時間を短縮

インプラント治療を詳細にプランニングすることは、手術時間の短縮につながります。レポートを自動的に作成できるため、スピーディに治療計画をまとめることができ、チーム内の連絡がスムーズに進み、必要な器具やツールの準備もスムーズになります。



患者様とのコミュニケーションをサポート

iPadアプリ「ノーベルクリニシャン・コミュニケーター」を利用して、患者様に分かりやすく治療内容の説明ができます。アプリはAppleストアからダウンロードできます。

効果的なビジュアル・コミュニケーション

複数のワークスペースを展開

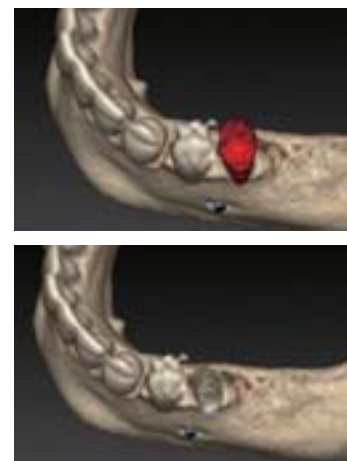
臨床に適した複数のワークスペースが予め組み込まれ、患者様のスキャンデータを全体的に一目で確認、3DビューでCTデータを詳細に分析できます。



パノラマ・ワークスペース

解剖学的構造を瞬時に確認

– 下歯槽管や歯根などの解剖学的構造を簡単に表示できます。
– 3D画像でアーチファクトを除去します。
– バーチャルに抜歯をすることが可能です。



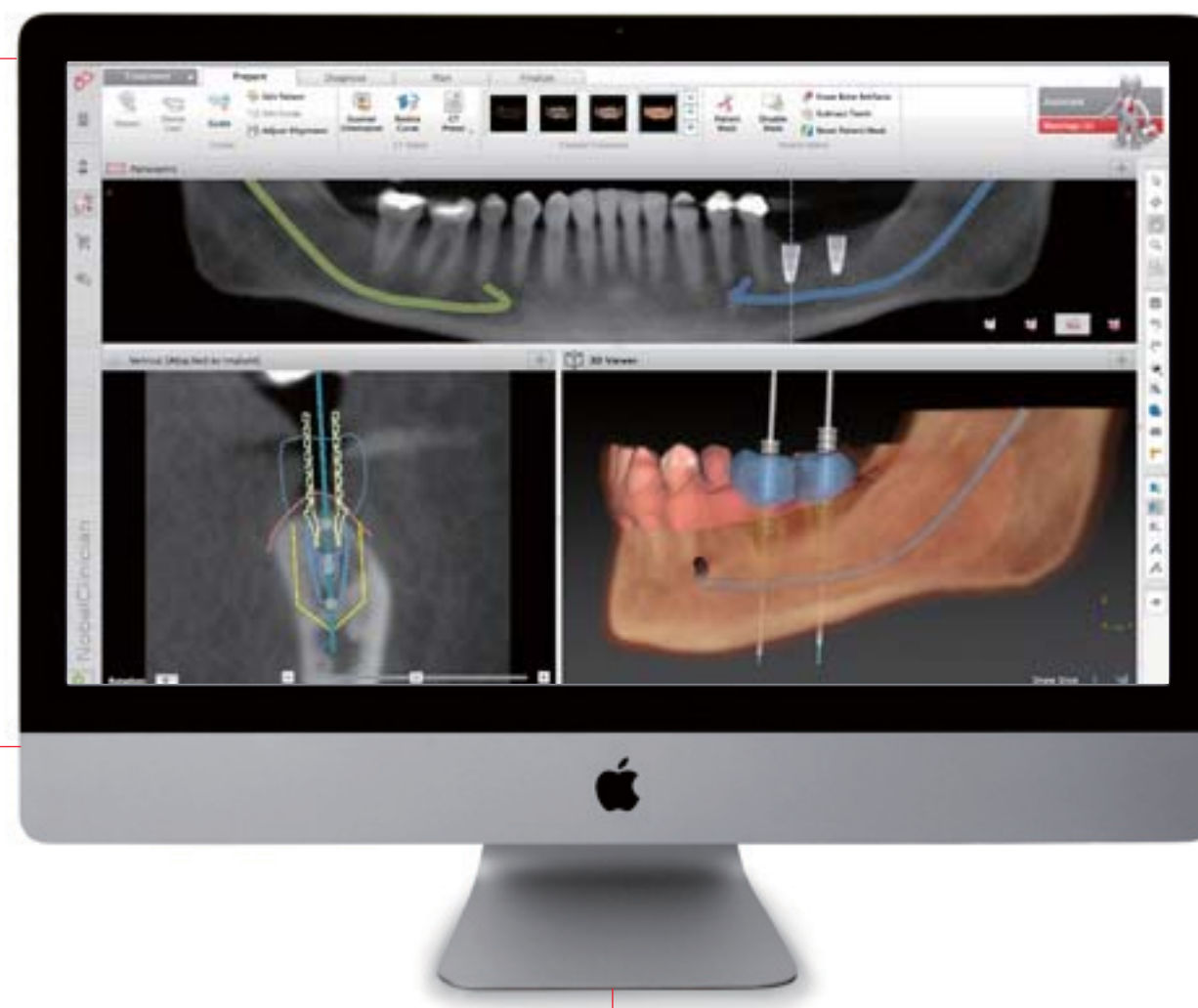
サージカルテンプレートは、ガイドッド・パイロット・ドリリングのみ、またはフルガイドッド・インプラント埋入のどちらかをお選びいただけます。

ガイドッド・サージェリー

治療計画に基づき作製したサージカルテンプレートを使用し、ノーベルガイド・コンセプトに沿ったガイドッド・サージェリーを実行できます。



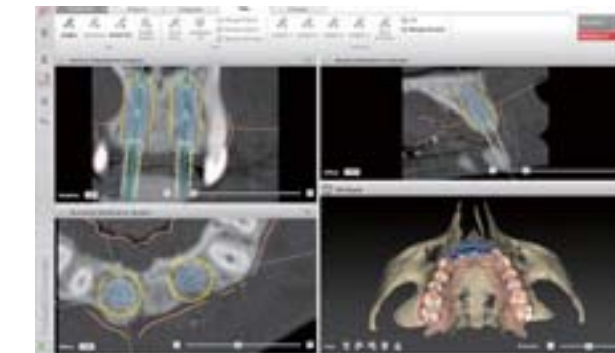
ノーベル サージカルテンプレート
(画番:13B1X00052000004)



予知性の高い修復結果

インプラント埋入計画

– 患者様の解剖学的構造と最終補綴形態を考慮し、インプラント埋入を計画します。
– インプラントの埋入位置が神経や歯根に接近すると警告サインが表示されます。
– インプラントは他社インプラント・システムにも一部対応しています。



スマートフュージョン・テクノロジー
(CB)CTデータと診断用セットアップ・データを融合させ、ビジュアル化します。



(CB)CTデータの場合

製品番号 製品名

製品番号	製品名
38536	ソフトウェア モジュール ノーベルクリニシャン・ソフトウェア シングルユーザー・ライセンス (1ライセンスにつき、パソコン2台までインストールが可能です。)
101627	ノーベルクリニシャン 年間ライセンス料 ・初年度のライセンス料はソフトウェアに含まれます。次年度以降、有料となります。 ・1GB分のサーバー使用料が含まれます。

備考:サーバー容量の拡張は有料にて承っております。
詳細につきましては、担当営業または弊社カスタマーサービスまでお問い合わせください。